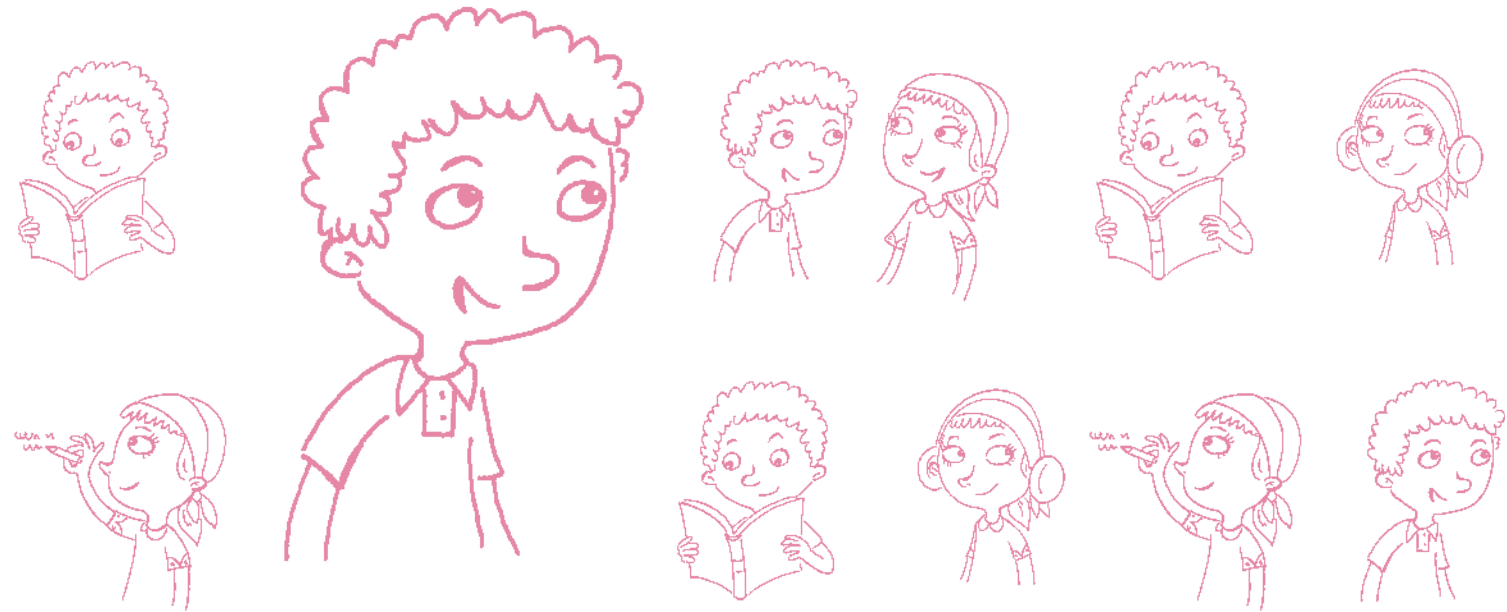


DEL F Prim

A2

Livret de l'examinateur

Production orale





Épreuve de production / interaction orale

25 points

Cette épreuve est composée de 3 parties et dure entre 6 et 8 minutes maximum au total :

- **activité 1 - entretien dirigé :** parler de soi (1 min 30 environ) ;
- **activité 2 - monologue suivi :** s'exprimer sur des sujets familiers (2 min environ) ;
- **activité 3 - exercice en interaction :** interagir avec quelqu'un (3 ou 4 min environ).

Avant de débiter l'évaluation des candidats, relisez les descripteurs du *Cadre européen commun de référence pour les langues* (CECRL) concernant la compétence de production / interaction orale. Ils vous indiquent ce que le candidat doit être capable de faire au niveau A2.

Niveau A2

Échelle globale : Le candidat peut comprendre des phrases isolées et des expressions fréquemment utilisées en relation avec des domaines immédiats de priorité (par exemple, informations personnelles et familiales simples, achats, environnement proche). Il peut communiquer lors de tâches simples et habituelles ne demandant qu'un échange d'informations simple et direct sur des sujets familiers et habituels. Il peut décrire avec des moyens simples son environnement immédiat et évoquer des sujets qui correspondent à ses besoins immédiats.

Interaction orale : Le candidat peut communiquer dans le cadre d'une tâche simple et courante ne demandant qu'un échange d'information simple et direct sur des sujets familiers relatifs à l'école et aux loisirs. Il peut gérer des échanges de type social très courts mais est rarement capable de comprendre suffisamment pour alimenter volontairement la conversation.

Le candidat est donc capable de :

- présenter quelqu'un et utiliser des expressions élémentaires de salutation et de congé ;
- demander à quelqu'un de ses nouvelles et y réagir ;
- parler du temps avec des expressions simples ;
- se décrire, décrire ce qu'il fait ainsi que son lieu d'habitation ;
- raconter un événement au passé.

Remarques :

La passation de cette épreuve est individuelle. Il s'agit d'une épreuve d'expression orale guidée **sans préparation préalable**.

Veuillez utiliser une grille d'évaluation par candidat.

Dans certains sujets, le genre masculin est utilisé pour alléger le texte. Vous pouvez naturellement adapter la situation en adoptant le genre féminin.

Conseils :

- n'hésitez pas à vous assurer que l'enfant a bien compris et à l'encourager à répondre (paraphrase, gestes, si besoin) ;
- indiquez à l'enfant qu'il peut faire répéter un mot ou faire clarifier la question ;
- laissez à l'enfant le temps de s'exprimer et de réfléchir ;
- ne laissez jamais le silence s'installer durablement et relancez l'interaction.

Exemples de relances : « *Et ici, qu'est-ce que tu vois ?* », « *Comment ça s'appelle ?* », « *Pourquoi ?* », etc.



Activité 1 : Entretien dirigé

1 min 30 environ

Objectif Parler de soi.

Consigne pour l'examinateur

Inspirez-vous des questions ci-dessous, pour que l'enfant parle de lui, de son environnement familial (une à deux questions dans chaque domaine).

Consigne à donner au candidat

« Bonjour, assieds-toi. Je m'appelle XXX, je vais te poser quelques questions. Si tu ne comprends pas la question, dis-le-moi. »

1 Questions sur l'identité

- Quel est ton nom ? Tu t'appelles comment ? Tu peux épeler ton nom ?
- Tu as quel âge ?
- Quelle est ta nationalité ?
- Quelle est ta date d'anniversaire ? Quel jour tu es né ?

2 Questions sur la famille et les animaux domestiques

- Tu as des frères et sœurs ? Ils ont quel âge ? Qu'est-ce qu'ils font ?
- À la maison, tu parles quelle(s) langue(s) ? Avec tes parents ? Avec tes frères et sœurs ?
- Est-ce que tes parents travaillent ? Quel est le métier de ton papa / de ta maman ?
- Tu as un animal ? Il s'appelle comment ? Il est comment ?

3 Questions sur la maison

- Où est-ce que tu habites ?
- Tu as un jardin ? Il est comment ?
- Quelle est ton adresse ?

4 Questions sur les loisirs

- Qu'est-ce que tu fais après l'école ? Le week-end ?
- Qu'est-ce que tu aimes faire pendant les vacances ?
- Tu aimes aller au cinéma ? Quel est ton film ou ton dessin animé préféré ? Pourquoi ?
- Tu aimes t'habiller comment ?
- Tu pratiques quel sport ? Pourquoi ?
- Quel est ton jeu préféré ?
- Tu aimes quels livres ?
- Tu écoutes quelle musique ?

5 Questions sur la classe

- Tu es en quelle classe ?
- Qu'est-ce que tu aimes le plus dans ta classe de français ?
- Est-ce que tu parles d'autres langues ? Avec qui ?
- Quelle est ta matière préférée ? Pourquoi ?
- Qu'est-ce que tu fais pendant la récréation ?
- À quelle heure commencent les cours ?
- Tu habites loin de l'école / du collège ?
- Tu viens comment à l'école / au collège ?

— Ou toute autre question adaptée au niveau A2.



Activité 2 : Monologue suivi

2 minutes environ

Objectif S'exprimer sur des sujets familiers.

Consigne pour l'examineur

Vous proposez à l'enfant un sujet. Vous lui demandez de répondre aux questions posées. N'hésitez pas à lui poser d'autres questions au besoin. Vous pouvez éventuellement proposer à l'enfant un autre sujet si celui choisi ne lui convient pas ou si l'enfant ne s'est pas suffisamment exprimé.

Consigne à donner au candidat

« Lis le texte et réponds aux questions. »

Sujet 1 : les jeux vidéo

Est-ce que tu joues souvent à des jeux vidéo ? Quel est ton jeu préféré ? Explique pourquoi.

Sujet 2 : les fêtes

Parle d'une fête de ton pays. Est-ce que tu aimes cette fête ? Dis pourquoi.

Sujet 3 : ton professeur préféré

Décris ton professeur préféré. Explique pourquoi tu l'aimes.

Sujet 4 : ton jour préféré

Quel est ton jour de la semaine préféré ? Qu'est-ce que tu fais ce jour-là ? Pourquoi tu aimes cette journée ?

**Sujet 5 : ton animal préféré**

Décris ton animal préféré. Explique pourquoi tu l'aimes.

Sujet 6 : les voyages

Parle d'un voyage que tu as fait ou que tu aimerais faire. Est-ce que tu aimes voyager ? Explique pourquoi.

Sujet 7 : les livres

Parle d'un livre que tu as lu. Est-ce que tu l'as aimé ? Pourquoi ?

Sujet 8 : les cadeaux

Parle d'un cadeau que tu as eu. Est-ce que tu l'as aimé ? Explique pourquoi.

Sujet 9 : les instruments de musique

Est-ce que tu joues ou est-ce que tu aimerais jouer d'un instrument de musique ? Lequel ? Quel est ton instrument préféré ? Pourquoi ?

Sujet 10 : les spectacles

Est-ce que tu as déjà vu un spectacle ou est-ce que tu aimerais en voir un ? Quel genre de spectacles aimes-tu ? Pourquoi ?



Activité 3 : Exercice en interaction

3 ou 4 minutes environ

Objectif Interagir avec quelqu'un.

Consigne pour l'examineur

Vous devez choisir un sujet et simuler une situation de la vie quotidienne. Vous veillerez à ne pas réduire le dialogue à une suite de questions / réponses. Si le sujet ne convient pas à l'enfant, choisissez-en un autre.

Consigne à donner au candidat

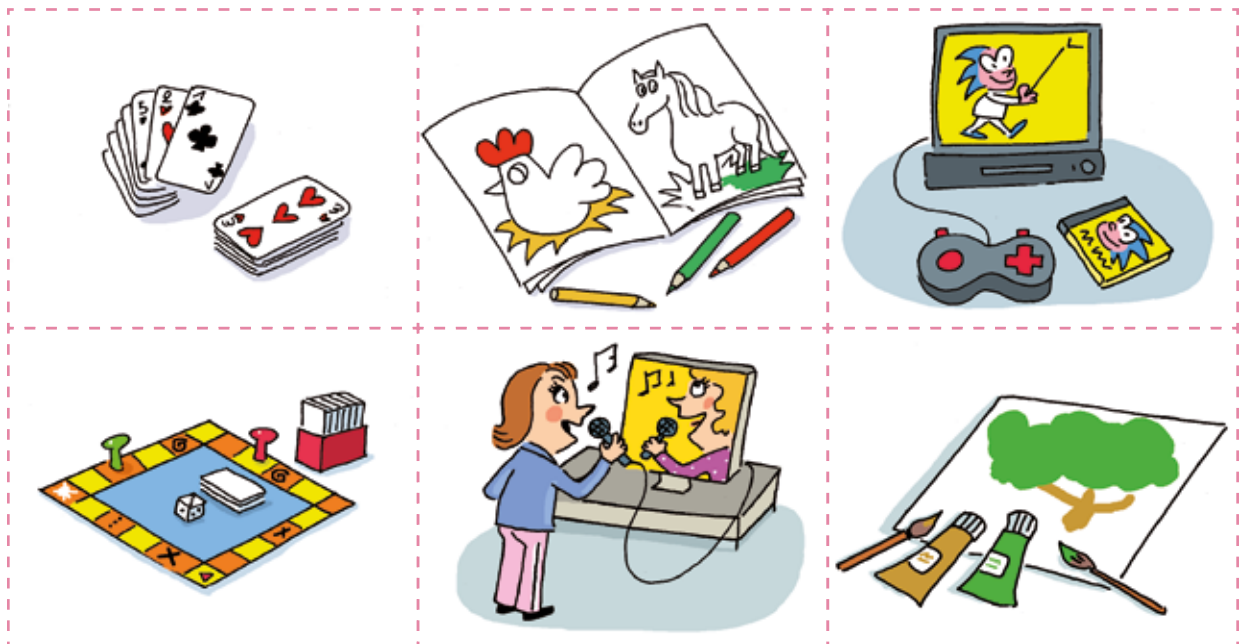
« Je vais parler de quelque chose avec toi. Nous allons jouer des rôles comme au théâtre ou au cinéma. »

Sujet 1

Tu veux écouter des chansons françaises, mais tu ne sais pas quoi choisir. Tu demandes des idées à ton ami français, tu lui parles de la musique que tu aimes et tu lui demandes de t'aider à choisir. L'examineur joue le rôle de l'ami.

Sujet 2

Tu es chez ton ami français. Vous voulez jouer à un jeu. Tu lui poses des questions sur ses jeux et tu parles avec lui pour choisir un jeu. L'examineur joue le rôle de l'ami.





Sujet 3

Tu fais un voyage en France avec ton école et tu habites dans une famille française. Le père (ou la mère) de la famille veut mieux connaître ton pays et il te pose des questions sur ton pays et ta ville. Tu réponds à ses questions.

L'examineur joue le rôle du père (ou de la mère) de la famille.

Sujet 4

Tu fais un voyage en France avec ton école et tu habites dans une famille française. Tu veux utiliser l'ordinateur de la maison, mais tu ne sais pas comment faire. Tu demandes de l'aide au père (ou à la mère) de la famille et tu lui dis ce que tu veux faire.

L'examineur joue le rôle du père (ou de la mère) de la famille.

Sujet 5

Tu es à la gare en France avec tes parents qui ne parlent pas français. Tu vas acheter des billets de train pour toute ta famille. Tu demandes des informations sur les horaires, les prix et sur les repas dans le train.

L'examineur joue le rôle de l'employé de la gare.

Sujet 6

Tu es à la piscine en France avec tes parents qui ne parlent pas français. Tu vas acheter des billets pour toute ta famille et tu demandes des informations sur les horaires d'ouverture, les prix et les activités.

L'examineur joue le rôle du vendeur.

Sujet 7

Tu es à l'hôtel en France avec tes parents qui ne parlent pas français. Tu vas réserver des chambres pour toute ta famille et tu demandes des informations sur le petit-déjeuner.

L'examineur joue le rôle l'employé de l'hôtel.



Sujet 8

Ton professeur de français a fait une bibliothèque de classe : il prête des livres en français aux élèves qui le souhaitent. Tu poses des questions à ton professeur sur les livres et tu choisis un livre.
L'examineur joue le rôle du professeur de français.



Sujet 9

Il y a un nouvel élève français dans ta classe. Il ne connaît pas encore l'école et il cherche le bureau de la directrice. Tu lui expliques comment aller dans le bureau de la directrice et tu réponds à ses questions.

L'examineur joue le rôle du nouvel élève.

Sujet 10

Tu es à la bibliothèque en France. Tu cherches des livres sur un sujet qui t'intéresse, mais tu ne sais pas où chercher. Tu vas voir le bibliothécaire, tu lui expliques le sujet qui t'intéresse et tu lui demandes des informations pour trouver les livres.

L'examineur joue le rôle du bibliothécaire.

DEL⁵F Prim A2

Épreuves collectives

COMPRÉHENSION DE L'ORAL ~~~~~ 25 minutes ~~~~~ 25 points
Réponse à des questionnaires de compréhension portant sur trois ou quatre courts documents enregistrés ayant trait à des situations de la vie quotidienne (deux écoutes).

Durée maximale de l'ensemble des documents : 5 minutes

COMPRÉHENSION DES ÉCRITS ~~~~~ 30 minutes ~~~~~ 25 points
Réponse à des questionnaires de compréhension portant sur trois ou quatre courts documents écrits simples ayant trait à des situations de la vie quotidienne.

PRODUCTION ÉCRITE ~~~~~ 45 minutes ~~~~~ 25 points
Rédaction de deux brèves productions écrites (lettre amicale ou message):
– décrire un événement ou des expériences personnelles;
– écrire pour inviter, remercier, demander, informer...

Durée totale des épreuves collectives : 1 heure et 40 minutes

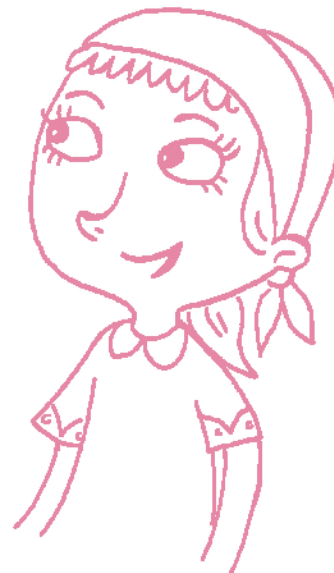
Épreuve individuelle

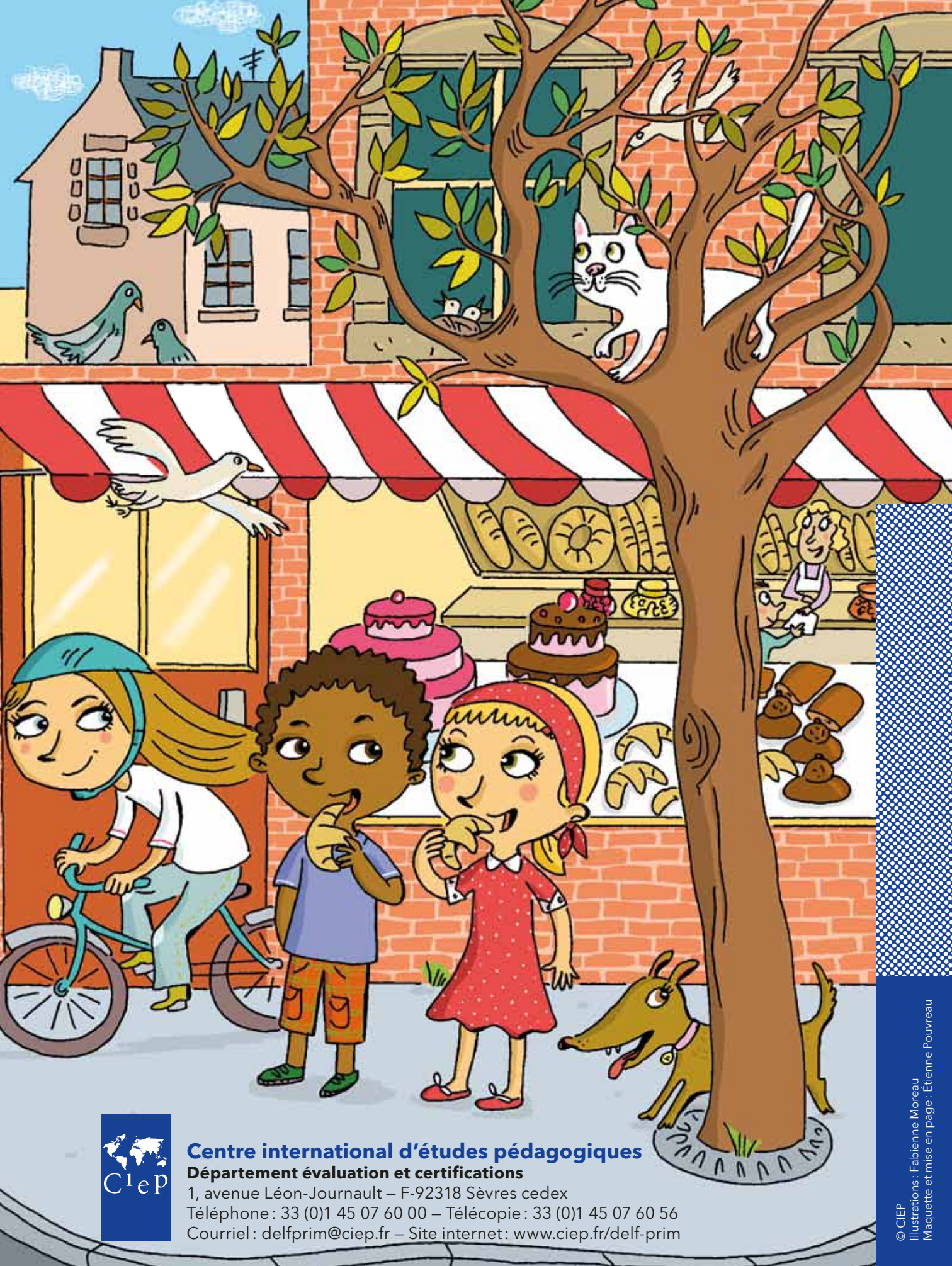
PRODUCTION ORALE ~~~~~ 6 à 8 minutes ~~~~~ 25 points
Épreuve en trois parties:
1. entretien dirigé;
2. monologue suivi;
3. exercice en interaction.

Total ~~~~~ 100 points

Seuil de réussite pour l'obtention du diplôme DELF Prim A2 : 50/100

Note minimale requise par épreuve : 5/25





Centre international d'études pédagogiques
Département évaluation et certifications

1, avenue Léon-Journault – F-92318 Sèvres cedex
Téléphone : 33 (0)1 45 07 60 00 – Télécopie : 33 (0)1 45 07 60 56
Courriel : delfprim@ciep.fr – Site internet : www.ciep.fr/delf-prim